



AVOGT

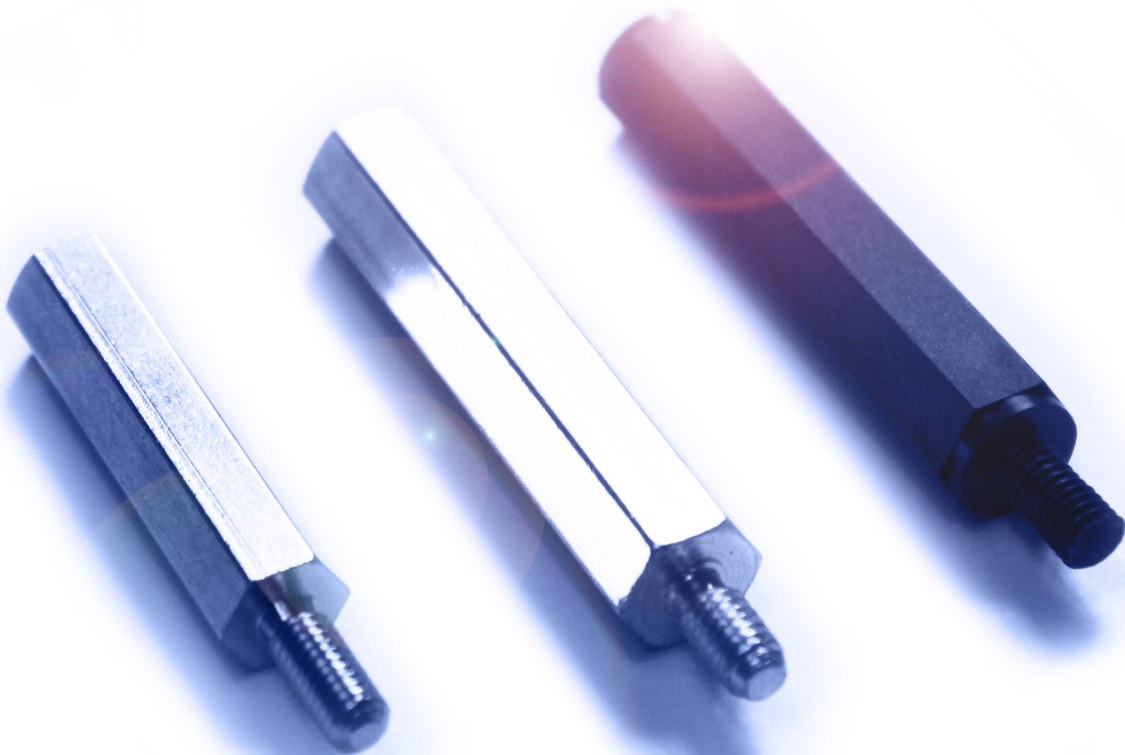
Elektrotechnische Spezialartikel GmbH
Automaten- und NC-Drehteile

Beerenstr. 7
D 47167 Duisburg

fon +49 203 58 27 77
fax +49 203 58 86 57
info@bolzen-vogt.de
www.bolzen-vogt.de

LIEFERÜBERSICHT

Abstandsbolzen Typ A



Automatenstahl (glanzverzinkt)

Seite 2-4

Messing (vernickelt)

Seite 5-8

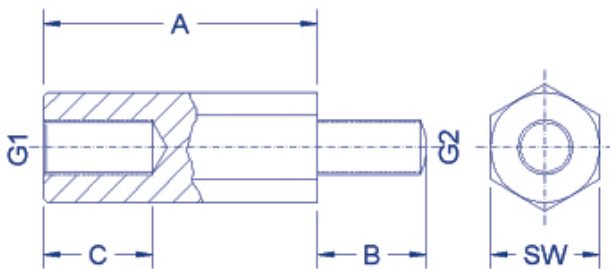
Polyamid (PA) (hitzebeständig bis 110 °C)

Seite 9-11

Abstandsbolzen Typ A

Werkstoff: Automatenstahl
Oberfläche: glanzverzinkt
Schlüsselweite (SW): 6 mm

Zwischenlängen: ab 1.000 Stück*

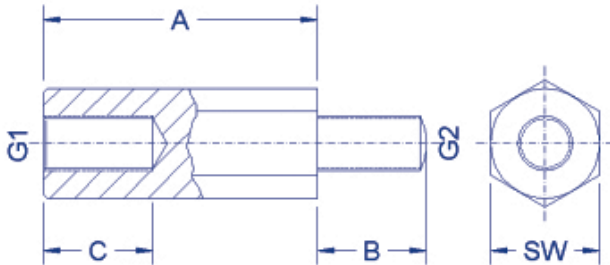


Artikelnummer	Maß A	Maß B	Maß C	Gewinde G1/G2
01060803	8	6	5	M3
01060903*	9	6	6	M3
01061003	10	6	6	M3
01061103	11	6	6	M3
01061203	12	6	6	M3
01061303*	13	6	6	M3
01061403*	14	6	6	M3
01061503	15	6	6	M3
01061603*	16	6	6	M3
01061703*	17	6	6	M3
01061803	18	6	6	M3
01061903*	19	6	6	M3
01062003	20	6	6	M3
01062103*	21	6	6	M3
01062203*	22	6	6	M3
01062303*	23	6	6	M3
01062403*	24	6	6	M3
01062503	25	6	6	M3
01062603*	26	6	6	M3
01062703*	27	6	6	M3
01062803*	28	6	6	M3
01062903*	29	6	6	M3
01063003	30	6	6	M3
01063103*	31	6	6	M3
01063203*	32	6	6	M3
01063303*	33	6	6	M3
01063403*	34	6	6	M3
01063503	35	6	6	M3
01063603*	36	6	6	M3
01063703*	37	6	6	M3
01063803*	38	6	6	M3
01063903*	39	6	6	M3
01064003	40	6	6	M3
01064503	45	6	6	M3
01065003	50	6	6	M3
01065503	55	6	6	M3
01066003	60	6	6	M3
01066503	65	6	6	M3
01067003	70	6	6	M3

Abstandsbolzen Typ A

Werkstoff: Automatenstahl
Oberfläche: glanzverzinkt
Schlüsselweite (SW): 8 mm

Zwischenlängen: ab 1.000 Stück*

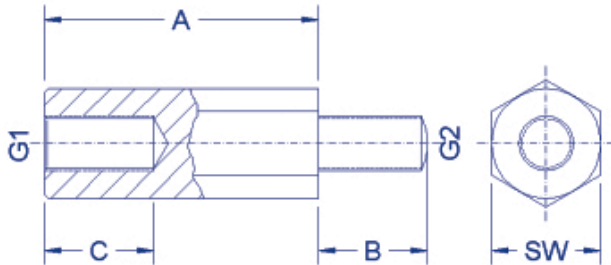


Artikelnummer	Maß A	Maß B	Maß C	Gewinde G1/G2
01080804	8	8	5	M4
01081004	10	8	6	M4
01081104*	11	8	8	M4
01081204	12	8	8	M4
01081304*	13	8	8	M4
01081404*	14	8	8	M4
01081504	15	8	8	M4
01081604*	16	8	8	M4
01081704*	17	8	8	M4
01081804	18	8	8	M4
01081904*	19	8	8	M4
01082004	20	8	8	M4
01082104*	21	8	8	M4
01082204*	22	8	8	M4
01082304*	23	8	8	M4
01082404*	24	8	8	M4
01082504	25	8	8	M4
01082604*	26	8	8	M4
01082704*	27	8	8	M4
01082804*	28	8	8	M4
01082904*	29	8	8	M4
01083004	30	8	8	M4
01083104*	31	8	8	M4
01083204*	32	8	8	M4
01083304*	33	8	8	M4
01083404*	34	8	8	M4
01083504	35	8	8	M4
01083604*	36	8	8	M4
01083704*	37	8	8	M4
01083804*	38	8	8	M4
01083904*	39	8	8	M4
01084004	40	8	8	M4
01084504	45	8	8	M4
01085004	50	8	8	M4
01081005	10	10	6	M5
01081505	15	10	8	M5
01082005	20	10	8	M5
01082505	25	10	8	M5
01083005	30	10	8	M5
01083505	35	10	8	M5
01084005	40	10	8	M5
01084505	45	10	8	M5
01085005	50	10	8	M5

Abstandsbolzen Typ A

Werkstoff: Automatenstahl
Oberfläche: glanzverzinkt
Schlüsselweite (SW): 10 mm

Zwischenlängen: ab 1.000 Stück*

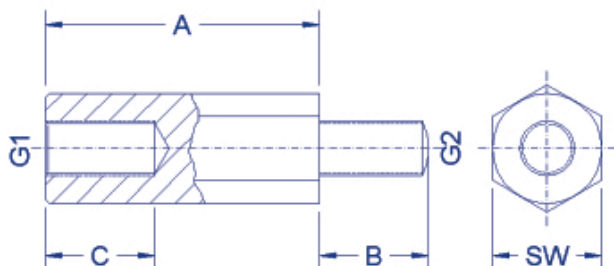


Artikelnummer	Maß A	Maß B	Maß C	Gewinde G1/G2
01102005	20	10	10	M5
01102505	25	10	10	M5
01103005	30	10	10	M5
01103505	35	10	10	M5
01104005	40	10	10	M5
01104505	45	10	10	M5
01105005	50	10	10	M5
01102006	20	10	10	M6
01102506	25	10	10	M6
01103006	30	10	10	M6
01103506	35	10	10	M6
01104006	40	10	10	M6
01104506	45	10	10	M6
01105006	50	10	10	M6

Abstandsbolzen Typ A

Werkstoff: **Messing**
 Oberfläche: vernickelt
 Schlüsselweite (SW): 5 mm

Zwischenlängen: ab 1.000 Stück*

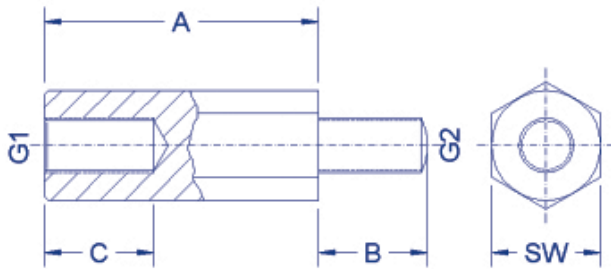


Artikelnummer	Maß A	Maß B	Maß C	Gewinde G1/G2
10050525	5	6	2.5	M2.5
10050825	8	6	4	M2.5
10051025	10	6	5	M2.5
10051525	15	6	8	M2.5
10052025	20	6	8	M2.5
10052525	25	8	10	M2.5
10053025	30	8	10	M2.5
10050503	5	8	2.5	M3
10050603	6	8	3	M3
10050703	7	8	4	M3
10050803	8	8	5	M3
10050903	9	8	5	M3
10051003	10	8	5	M3
10051103	11	8	6	M3
10051203	12	8	6	M3
10051303	13	8	8	M3
10051403	14	8	10	M3
10051503	15	8	10	M3
10051603	16	8	10	M3
10051703	17	8	10	M3
10051803	18	8	10	M3
10051903	19	8	10	M3
10052003	20	8	10	M3
10052103	21	8	10	M3
10052203	22	8	10	M3
10052303	23	8	10	M3
10052403	24	8	10	M3
10052503	25	10	10	M3
10053003	30	10	10	M3
10053503	35	10	10	M3
10054003	40	10	10	M3
10054503	45	10	10	M3
10055003	50	10	10	M3

Abstandsbolzen Typ A

Werkstoff: Messing
Oberfläche: vernickelt
Schlüsselweite (SW): 5,5 mm

Zwischenlängen: ab 1.000 Stück*

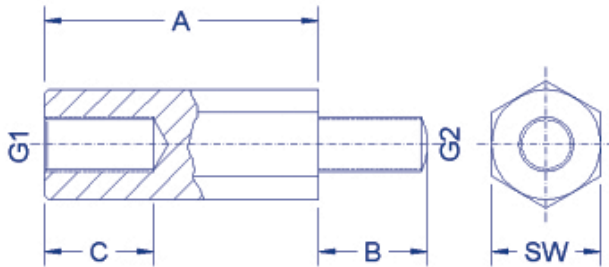


Artikelnummer	Maß A	Maß B	Maß C	Gewinde G1/G2
10551003	10	8	5	M3
10551503	15	8	10	M3
10552003	20	8	10	M3
10552503	25	10	10	M3

Abstandsbolzen Typ A

Werkstoff: Messing
Oberfläche: vernickelt
Schlüsselweite (SW): 7 mm

Zwischenlängen: ab 1.000 Stück*

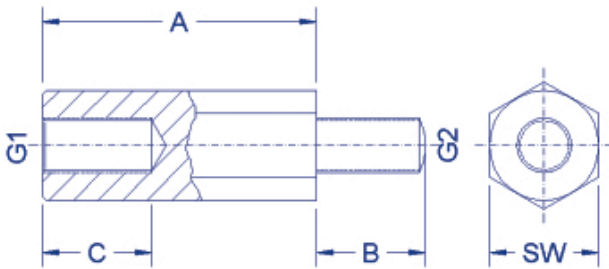


Artikelnummer	Maß A	Maß B	Maß C	Gewinde G1/G2
10070504	5	8	2.5	M4
10070804	8	8	4	M4
10071004	10	8	5	M4
10071204	12	8	6	M4
10071504	15	8	8	M4
10072004	20	8	10	M4
10072504	25	10	10	M4
10073004	30	10	10	M4
10073504	35	10	10	M4
10074004	40	10	10	M4
10074504	45	10	10	M4
10075004	50	10	10	M4

Abstandsbolzen Typ A

Werkstoff: Messing
Oberfläche: vernickelt
Schlüsselweite (SW): 8 mm

Zwischenlängen: ab 1.000 Stück*



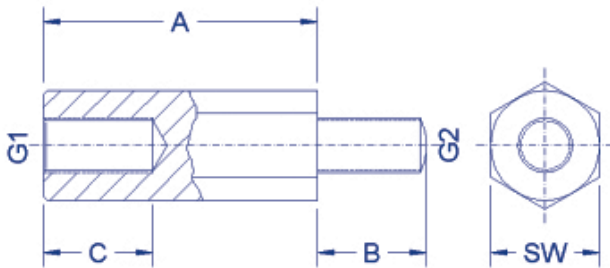
Artikelnummer	Maß A	Maß B	Maß C	Gewinde G1/G2
10081005	10	8	5	M5
10081205	12	8	6	M5
10081505	15	8	10	M5
10082005	20	8	10	M5
10082505	25	10	12	M5
10083005	30	10	12	M5
10083505	35	10	12	M5
10084005	40	10	12	M5
10084505	45	10	12	M5
10085005	50	10	12	M5

Abstandsbolzen Typ A

Werkstoff: Polyamid (PA) hitzebeständig bis 110 °C
Farbe: schwarz
Schlüsselweite (SW): 6 mm



Sämtliche Zwischenlängen in mm-Abstufungen lieferbar!



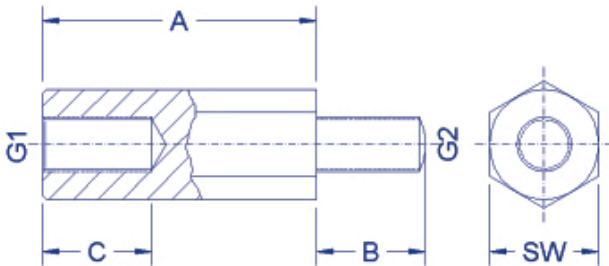
Artikelnummer	Maß A	Maß B	Maß C	Gewinde G1/G2
11060803	8	8	5	M3
11061003	10	8	7	M3
11061203	12	8	8	M3
11061503	15	8	10	M3
11061803	18	8	10	M3
11062003	20	8	10	M3
11062503	25	8	10	M3
11063003	30	8	10	M3
11063503	35	8	10	M3
11064003	40	8	10	M3
11064503	45	8	10	M3
11065003	50	8	10	M3

Abstandsbolzen Typ A

Werkstoff: Polyamid (PA) hitzebeständig bis 110 °C
Farbe: schwarz
Schlüsselweite (SW): 8 mm



Sämtliche Zwischenlängen in mm-Abstufungen lieferbar!



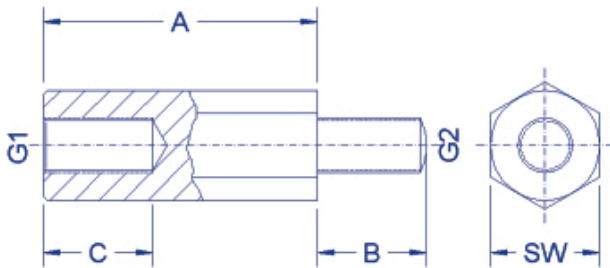
Artikelnummer	Maß A	Maß B	Maß C	Gewinde G1/G2
11081004	10	8	7	M4
11081204	12	8	9	M4
11081504	15	8	10	M4
11081804	18	8	10	M4
11082004	20	8	10	M4
11082504	25	8	10	M4
11083004	30	8	10	M4
11083504	35	8	10	M4
11084004	40	8	10	M4
11084504	45	8	10	M4
11085004	50	8	10	M4

Abstandsbolzen Typ A

Werkstoff: Polyamid (PA) hitzebeständig bis 110 °C
Farbe: schwarz
Schlüsselweite (SW): 10 mm



Sämtliche Zwischenlängen in mm-Abstufungen lieferbar!



Artikelnummer	Maß A	Maß B	Maß C	Gewinde G1/G2
11101005	10	8	7	M5
11101505	15	8	10	M5
11102005	20	8	10	M5
11102505	25	8	10	M5
11103005	30	8	10	M5
11103505	35	8	10	M5
11104005	40	8	10	M5
11104505	45	8	10	M5
11105005	50	8	10	M5